



かさねい民児協

笠縫学区民生委員児童委員協議会



祝

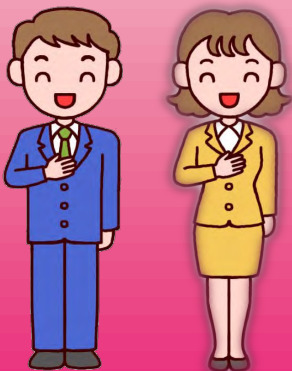
ご卒業(園)

おめでとうございます



多くの人たちのあたたかい
ことばやエールにはげまされ、
楽しい思い出を胸いっぱい
巣立っていく子どもたち…4月
からの新しい学校生活に大きく
夢をふくらませていること
でしょう。

子どもたちの成長を地域全体で見守り、
元気に安心して暮らせる
よう応援します。



民生委員・児童委員からひとこと！
どんな時も一人で悩まないで…
気軽に声をかけてね！



裏面もご覧ください



のびのび



めろんちゃん

子育てサークル…がんばっているお母さんを応援します。



©fumira

**支援を必要とする
子どもたちや子育て家庭
のおてつだい…**



すみれ

すみれの花言葉
愛・誠実・小さな幸せ



あそび広場
子どもたちの
居場所作りの支援

主任児童委員とは？
 児童福祉に関する活動を専門に担当する
 民生委員・児童委員です。
 ★相談などの秘密は守られます
 (これは法律で決められています)
 お気軽にご相談ください。



あなたのお住まいの
 地区を担当している
 民生委員・児童委員は _____ です。

笠縫学区の主任児童委員は
 山田ひかる Tel.568-0482
 辻 広美 Tel.565-4695 です。